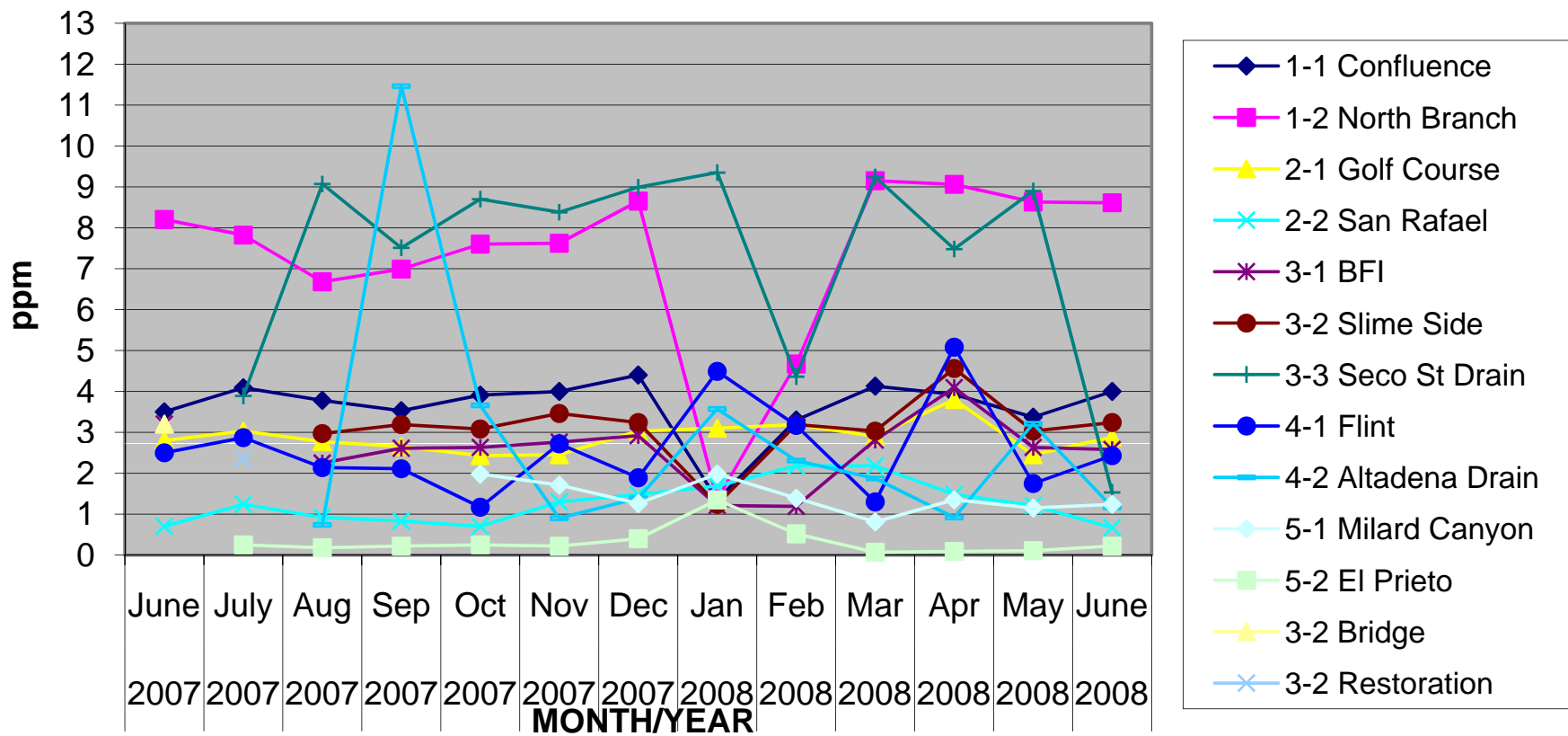
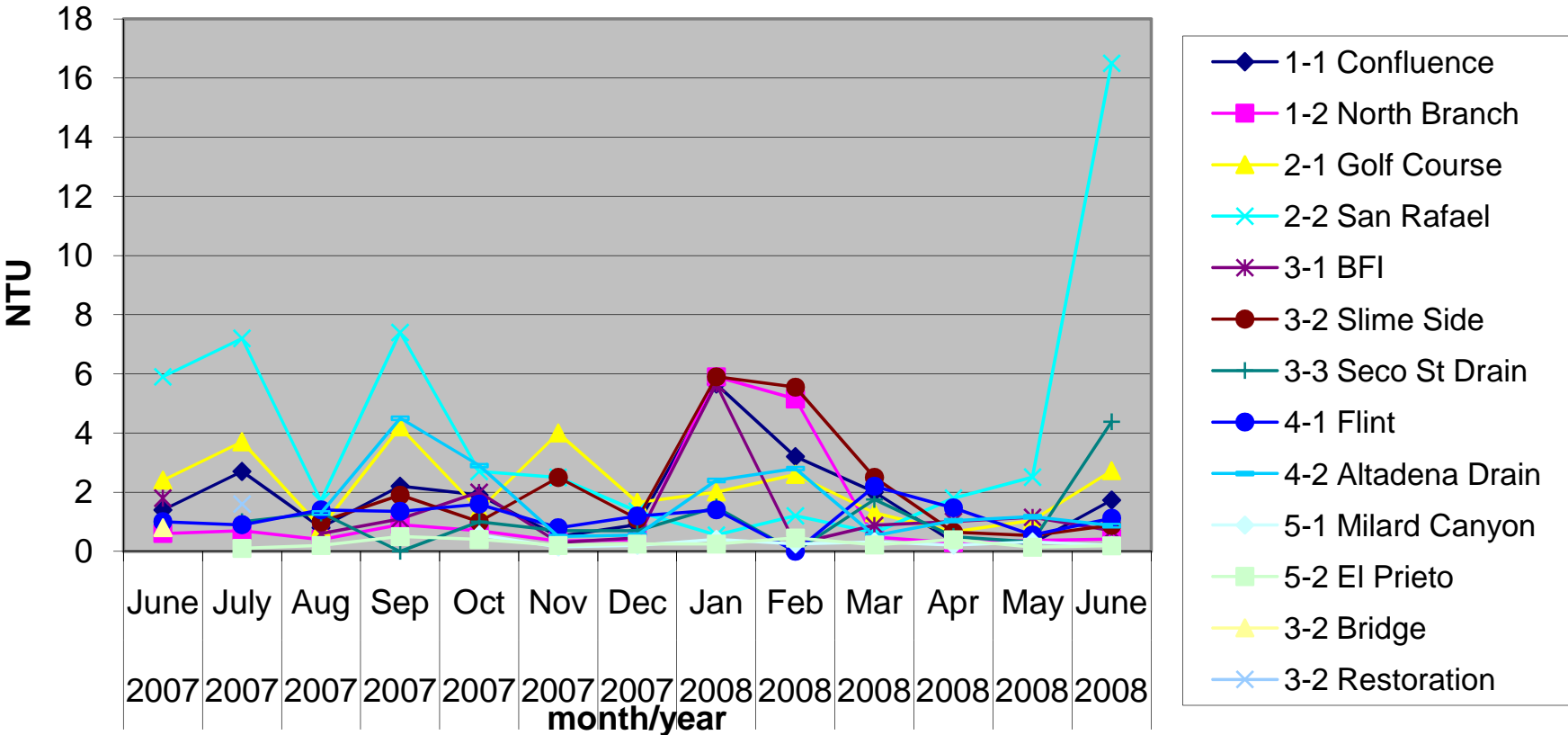


Arroyo Seco
Water Quality Results
June 2007 – June 2008



Turbidity



Total Colform

sample I.D.	2007 June	2007 July	2007 Aug	2007 Sep	2007 Oct	2007 Nov	2007 Dec	2008 Jan	2008 Feb	2008 Mar	2008 Apr	2008 May	2008 June
1-1 Confluence	>200.5 MPN	>200.5 MPN	>200.5 MPN	> 200.5 MPN	>200.5 MPN	>200.5 MPN	>200.5 MPN	>200.5 MPN	>200.5 MPN	>2419.6 MPN	1732.9 MPN	>2419.6 MPN	> 2419.6 MPN
1-2 North Branch	>200.5 MPN	>200.5 MPN	>200.5 MPN	> 200.5 MPN	>200.5 MPN	QNS	>200.5 MPN	>200.5 MPN	>200.5 MPN	>2419.6 MPN	2419.6 MPN	>2419.6 MPN	> 2419.6 MPN
2-1 Golf Course	>200.5 MPN	>200.5 MPN	>200.5 MPN	> 200.5 MPN	>200.5 MPN	>200.5 MPN	>200.5 MPN	>200.5 MPN	>200.5 MPN	>2419.6 MPN	> 2419.6 MPN	>2419.6 MPN	> 2419.6 MPN
2-2 San Rafael	>200.5 MPN	>200.5 MPN	>200.5 MPN	> 200.5 MPN	>200.5 MPN	>200.5 MPN	>200.5 MPN	>200.5 MPN	>200.5 MPN	>2419.6 MPN	> 2419.6 MPN	>2419.6 MPN	> 2419.6 MPN
3-1 BFI	>200.5 MPN		>200.5 MPN	> 200.5 MPN	>200.5 MPN	>200.5 MPN	>200.5 MPN	>200.5 MPN	>200.5 MPN	>2419.6 MPN	> 2419.6 MPN	1553.1 MPN	> 2419.6 MPN
3-2 Bridge	>200.5 MPN												
3-2 Restoration		>200.5 MPN											
3-2 Slime Side			>200.5 MPN	> 200.5 MPN	>200.5 MPN	>200.5 MPN	>200.5 MPN	>200.5 MPN	>200.5 MPN	>2419.6 MPN	> 2419.6 MPN	>2419.6 MPN	> 2419.6 MPN
3-3 Seco St Drain		>200.5 MPN	>200.5 MPN	> 200.5 MPN	>200.5 MPN	>200.5 MPN	>200.5 MPN	>200.5 MPN	>200.5 MPN	>2419.6 MPN	> 2419.6 MPN	>2419.6 MPN	> 2419.6 MPN
4-1 Flint	>200.5 MPN	>200.5 MPN	>200.5 MPN	> 200.5 MPN	>200.5 MPN	>200.5 MPN	>200.5 MPN	>200.5 MPN	>200.5 MPN	>2419.6 MPN	> 2419.6 MPN	>2419.6 MPN	> 2419.6 MPN
4-2 Altadena Drain			>200.5 MPN	> 200.5 MPN	>200.5 MPN	>200.5 MPN	>200.5 MPN	>200.5 MPN	>200.5 MPN	>2419.6 MPN	1986.3 MPN	>2419.6 MPN	> 2419.6 MPN
5-1 Milard Canyon					>200.5 MPN	200.5 MPN	>200.5 MPN	>200.5 MPN	>200.5 MPN	378.4 MPN	547.5 MPN	1413.6 MPN	866.4 MPN
5-2 El Prieto		>200.5 MPN	>200.5 MPN	> 200.5 MPN	>200.5 MPN	200.5 MPN	>200.5 MPN	>200.5 MPN	>200.5 MPN	547.5 MPN	686.7 MPN	920.8 MPN	1553.1 MPN

QNS = Quantity Non Sufficient

E-Coli

sample I.D.	2007 June	2007 July	2007 Aug	2007 Sep	2007 Oct	2007 Nov	2007 Dec	2008 Jan	2008 Feb	2008 Mar	2008 Apr	2008 May	2008 June
1-1 Confluence	>200.5 MPN	>200.5 MPN	129.8 MPN	> 200.5 MPN	>200.5 MPN	>200.5 MPN	>200.5 MPN	165.2 MPN	>200.5 MPN	866.4 MPN	224.7 MPN	160.7 MPN	613.1 MPN
1-2 North Branch	62.4 MPN	118.4 MPN	53.1 MPN	53.1 MPN	>200.5 MPN	QNS	>200.5 MPN	118.4 MPN	>200.5 MPN	365.4 MPN	261.3 MPN	50.4 MPN	461.1 MPN
2-1 Golf Course	65.9 MPN	42.9 MPN	69.7 MPN	69.7 MPN	>200.5 MPN	>200.5 MPN	>200.5 MPN	129.8 MPN	>200.5 MPN	50.4 MPN	137.6 MPN	298.7 MPN	235.9 MPN
2-2 San Rafael	118.4 MPN	>200.5 MPN	>200.5 MPN	>200.5 MPN	>200.5 MPN	>200.5 MPN	>200.5 MPN	>200.5 MPN	>200.5 MPN	204.6 MPN	290.9 MPN	1203.3 MPN	579.4 MPN
3-1 BFI	109.1 MPN		129.8 MPN	144.5 MPN	>200.5 MPN	50.4 MPN	200.5 MPN	144.5 MPN	3.1 MPN	195.6 MPN	129.6 MPN	135.4 MPN	178.9 MPN
3-2 Bridge	>200.5 MPN												
3-2 Restoration		40.6 MPN											
3-2 Slime Side			200.5 MPN	>200.5 MPN	>200.5 MPN	118.4 MPN	>200.5 MPN	69.7 MPN	>200.5 MPN	1203.3 MPN	34.5 MPN	35.9 MPN	143.0 MPN
3-3 Seco St Drain		>200.5 MPN	>200.5 MPN	>200.5 MPN	118.4 MPN	15.0 MPN	15.0 MPN	200.5 MPN	>200.5 MPN	224.7 MPN	98.8 MPN	48.0 MPN	866.4 MPN
4-1 Flint	50.4 MPN	>200.5 MPN	>200.5 MPN	>200.5 MPN	>200.5 MPN	>200.5 MPN	>200.5 MPN	>200.5 MPN	>200.5 MPN	1553.1 MPN	613.1 MPN	2419.6 MPN	686.7 MPN
4-2 Altadena Drain			>200.5 MPN	94.5 MPN	>200.5 MPN	>200.5 MPN	>200.5 MPN	>200.5 MPN	>200.5 MPN	248.1 MPN	290.9 MPN	122.3 MPN	579.4 MPN
5-1 Milard Canyon				>200.5 MPN	>200.5 MPN	65.9 MPN	16.4 MPN	22.2 MPN	11.1 MPN	32.3 MPN	1.0 MPN	59.8 MPN	5.2 MPN
5-2 El Prieto		129.8 MPN	16.4 MPN	>200.5 MPN	15.0 MPN	129.8 MPN	16.4 MPN	1.0 MPN	6.4 MPN	10.5 MPN	187.2 MPN	41.4 MPN	248.1 MPN

QNS = Quantity Non Sufficient